

# KASI önszintező aknafedlapok beépítése finisheres útépités esetén BEÉPÍTÉSI ÚTMUTATÓ

Nagy forgalmi terhelésnél a legjobb választás a KASI önszintező aknafedlapja, mely nem ül fel az aknára, így az úttest esetleges megsüllyedése esetén is az útburkolat síkjában marad, ezzel garantálva a beépítés hosszú élettartamát.

Az önszintező aknafedlapok esetén különös gondot kell fordítani a megfelelő beépítésre, mert a KASI termékeire jellemző kiváló teljesítmény csak ebben az esetben biztosítható.

Beépítési útmutatónkban három különböző beépítési módot mutatunk be, melyek közül bármelyik választható a beépítéshez.

Minden esetben alapvető szempont, hogy az építési projekt során az aknafedlap a lehető legkésőbb kerüljön beépítésre, így elkerülhető az aknafedlap öntvényrészeinek és zajcsillapítóinak a károsodása.



Az aknafedlapot ideiglenes aknatakarásként kihelyezni, illetve a beépítetlen állapotú aknafedlapra nehéz munkagéppel ráhajtani SZIGORÚAN TILOS!

## TARTALOMJEGYZÉK

BEÉPÍTÉS AZ AKNAFEDLAP BENNHAGYÁSÁVAL .....	2
BEÉPÍTÉS FORMASABLONNAL .....	6
UTÓLAGOS BEÉPÍTÉS .....	9

## Beépítés az aknafedlap bennhagyásával

### 1. Az aknanyílás szabaddá tétele

- A kopóréteg fektetése előtt az első lépés az aknanyílás szabaddá tétele.
- Bontsa ki az aknanyílás körüli részt, ugyanúgy, mint a fedlapcserénél.

### 2. A szintbeemelési szükséglet kiszámítása

- Törekedni kell arra, hogy a szintbeemelés minél kevesebb szintezőgyűrűvel történjen meg.
- Minden illesztésnél 10–20 mm vastagságú, nagy szilárdságú habarcsréteggel kell számolni.

### 3. A szintezőgyűrűk beépítése

- Nedvesítse be a beton szintezőgyűrűket.
- A csatlakozó felületet teljes egészében alá kell támasztani, mindenhol kerüljön habarcs.

### 4. Szintezőhabarcs

- Nagy szilárdságú, sózásnak ellenálló habarcsot kell használni.
- Felfújható zsallutómlő használata esetén az illesztéseket önterülő habarccsal is ki lehet önteni.

### 5. Kellősítés

- Kellősítse az aszfalt alá kerülő teljes felületet.
- Permetezéssel gyorsabban felhordható.



### 6. Az ideiglenes elemek eltávolítása

- Takarítsa le az ideiglenes fedőlemezt, és készítse elő a későbbi felhasználáshoz.
- Ellenőrizze az aknanyílás tisztaságát.



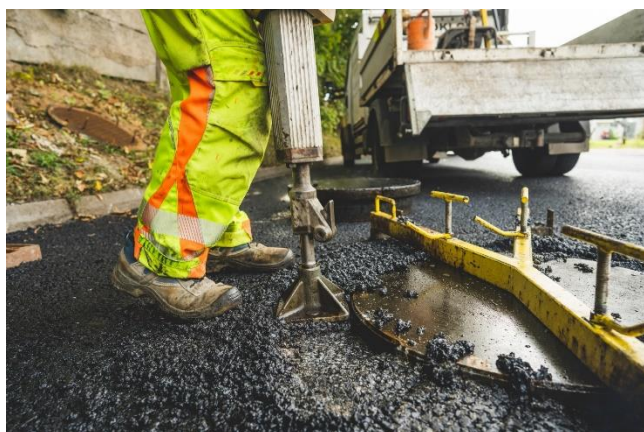
## 7. A formasablon elhelyezése

- Rögzítse a formasablont a tartóvashoz.
- A tartóvashoz rögzített formasablont helyezze az előkészített aknanyílásra, közben ügyelve arra, hogy a megfelelő magasságba kerüljön és a helyes irányban álljon.



## 8. Teherhordó aszfaltréteg

- Meleg aszfaltbeton szükséges.
- Takarítsa le a formasablon felületét.

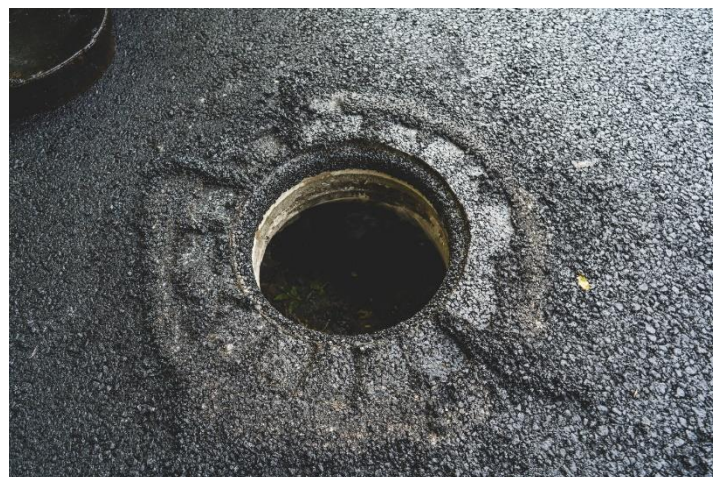


## 9. Tömörítés

- Tömörítse a teherhordó réteget. Ezt rendkívül alaposan kell elvégezni, hogy az aknanyílás felé ne tudjon beomlani.
- Óvatosan haladjon körbe.

## 10. A formasablon és a tartóvas eltávolítása

- Ellenőrizze a formasablon körüli felület tömörségét.
- Emelje ki a tartóvasat a formasablonnal együtt.





### 11. Az aknafedlap beépítése

- Az aknafedlapot kenje be ásványolajjal, hogy az aszfalt ne tudjon rátapadni.
- Helyezze az aknafedlapot a tömörített nyílásba oly módon, hogy 10 mm-rel a leendő útpályaszint alá kerüljön.



### 12. A kopóréteg fektetése

- A finisher áthalad az aknafedlap felett, és lefekteti a kopóréteget.
- Az aknafedlap a helyén marad.



### 13. Tömörítés

- A lefektetett réteget úthengerrel tömörítik.
- Az aknafedlap továbbra is az aszfaltréteg alatt marad.



### 14. Az aknafedlap felszínre hozása

- Ezt követően bontsa ki az aknafedlap feletti aszfaltot.
- Távolítsa el a törmeléket.





## KASI

önszintező aknafedlap beépítése finisheres útépités esetén

### 15. Kiemelés

- Kissé emelje meg az aknafedlapot, és ágyazza alá aszfaltbetonnal.
- Használt vagy tömörödött aszfaltbetont nem szabad használni!



### A munka eredménye

- Ellenőrizze, hogy az aknafedlap belesimul-e az út síkjába.
- Távolítsa el az aknafedlapról az ott maradt törmelékét.



### 16. A keret lenyomása

- Az önszintező keretet bele kell nyomni a meleg ágyzatba.
- Ez az utolsó hengerlés során végezhető el, vibrációs üzemmódban.



## Beépítés formasablonnal

### 1. Az aknanyílás szabaddá tétele

- A kopóréteg fektetése előtt az első lépés az aknanyílás szabaddá tétele.
- Bontsa ki az aknanyílás körüli részt, ugyanúgy, mint a fedlapcserénél.

### 2. A szintbeemelési szükséglet kiszámítása

- Törekedni kell arra, hogy a szintbeemelés minél kevesebb szintezőgyűrűvel történjen meg.
- Minden illesztésnél 10–20 mm vastagságú, nagy szilárdságú habarcsréteggel kell számolni.

### 3. A szintezőgyűrűk beépítése

- Nedvesítse be a beton szintezőgyűrűket.
- A csatlakozó felületet teljes egészében alá kell támasztani, mindenhol kerüljön habarcs.

### 4. Szintezőhabarcs

- Nagy szilárdságú, sózásnak ellenálló habarcsot kell használni.
- Felfújható zsallutömlő használata esetén az illesztéseket önterülő habarccsal is ki lehet önteni.

### 5. Kellősítés

- Kellősítse az aszfalt alá kerülő teljes felületet.
- Permetezéssel gyorsabban felhordható.



### 6. Az ideiglenes elemek eltávolítása

- Takarítsa le az ideiglenes fedőlemezt, és készítse elő a későbbi felhasználáshoz.
- Ellenőrizze az aknanyílás tisztaságát.





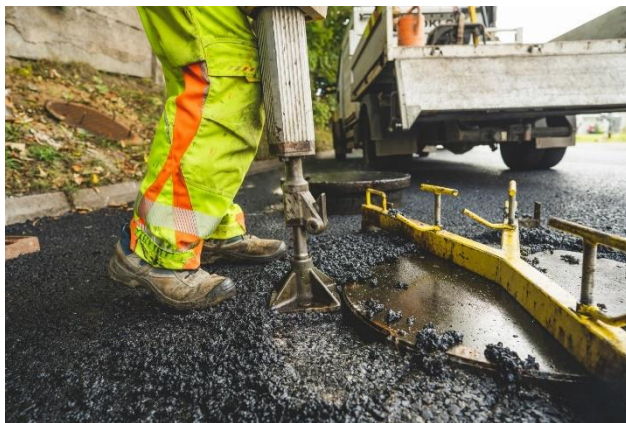
## 7. A formasablon elhelyezése

- Rögzítse a formasablont a tartóvashoz.
- A tartóvashoz rögzített formasablont helyezze az előkészített nyílásra, közben ügyelve arra, hogy a megfelelő magasságba kerüljön és a helyes irányban álljon.



## 8. Teherhordó aszfaltréteg

- Meleg aszfaltbeton szükséges.
- Takarítsa le a formasablon felületét.



## 9. Tömörítés

- Nagyon alaposan tömörítse az ágyazatot, hogy a formasablon a tartóvas nélkül is a helyén maradjon.
- Távolítsa el a tartóvasat, a formasablont viszont hagyja a helyén.



## 10. A kopóréteg fektetése

- A finisher áthalad a formasablon felett, és lefekteti a kopóréteget.
- A formasablon továbbra is a helyén marad.



### 11. Tömörítés

- A lefektetett réteget úthengerrel tömörítik.
- A formasablon használatának előnye, hogy a keret körüli részek tömörítése egyenletesen történik.



### 12. A formasablon eltávolítása

- Az utolsó hengerlés előtt távolítsa el a formasablont.
- Vigyázzon, nehogy törmelék hulljon az aknába.



### 13. Az aknafedlap beépítése

- Helyezze a tiszta és sérülésmentes aknafedlapot az így elkészített nyílásba.
- Szükség esetén taposson rá, de nem túl erősen.



### 14. A keret lenyomása

- Az önszintező keretet bele kell nyomni a meleg ágyzatba.
- Ez az utolsó hengerléssel végezhető el, vibrációs üzemmódban.





## A munka eredménye

- Ellenőrizze, hogy az aknafedlap belesimul-e az út síkjába.
- A munka akkor sikerült jól, ha a tiszta, sérülésmentes aknafedlap belesimul az út síkjába.



## Utólagos beépítés

### 1. A kivágás bejelölése

- Az út hajlásának megfelelően kell megválasztani a méretét.
- Lehetőleg kör alakban kell bejelölni, a keret szélétől 300 mm-re.



### 2. Az útfelszín vágása

- Merőlegesen kell bevágni, legalább 60 mm mélyen.
- Lehetőleg útmaróval kell a vágást elvégezni, melynek a fala a teljes vágáshossz mentén merőleges az útfelszínre.



## KASI

önszintező aknafedlap beépítése finisheres útépités esetén

### 3. Bontás a meglévő keret körül

- A fedlapot a helyén kell hagyni, amíg csak lehetséges.
- Ügyelni kell rá, hogy a többi felület ne károsodjon.



### 4. Az aknafedlap eltávolítása

- Vigyázzon, hogy a törmelék ne hulljon bele az aknába.
- Ne tegyen kárt az akna felső részében.



### 5. Az aknanyílás takarítása

- Távolítsa el a laza részeket.
- Mossa ki a piszkot.



### 6. A szintbeemelési szükséglet kiszámítása

- Törekedni kell arra, hogy a szintbeemelés minél kevesebb szintezőgyűrűvel történjen meg.
- Illesztésenként 10–20 mm vastagságú, nagy szilárdságú habarcsréteggel kell számolni.





## 7. Habarcságyazat

- Minden esetben olyan anyagot kell használni, mely aknafedlap beépítésére való, és ellenáll a vegyi hatásoknak.
- A beépítés felfújható zsalutömlő segítségével is elvégezhető.



## 8. A szintezőgyűrűk beépítése

- Nedvesítse be a beton szintezőgyűrűket.
- A csatlakozó felületet teljes egészében alá kell támasztani, mindenhol kerüljön habarcs.



## 9. Habarcs

- Nagy szilárdságú, sózásnak ellenálló habarcsot kell használni.
- Felfújható zsalutömlő használata esetén az illesztéseket önterülő habarccsal is ki lehet önteni.



## 10. Kellősítés

- Kellősítse az aszfalt alá kerülő teljes felületet.
- Permetezéssel gyorsabban felhordható.





### 11. A formasablon elhelyezése

- Rögzítse a formasablont a tartóvashoz.
- A tartóvashoz rögzített formasablont helyezze az előkészített nyílásra, közben ügyelve arra, hogy a megfelelő magasságba kerüljön és a helyes irányban álljon.



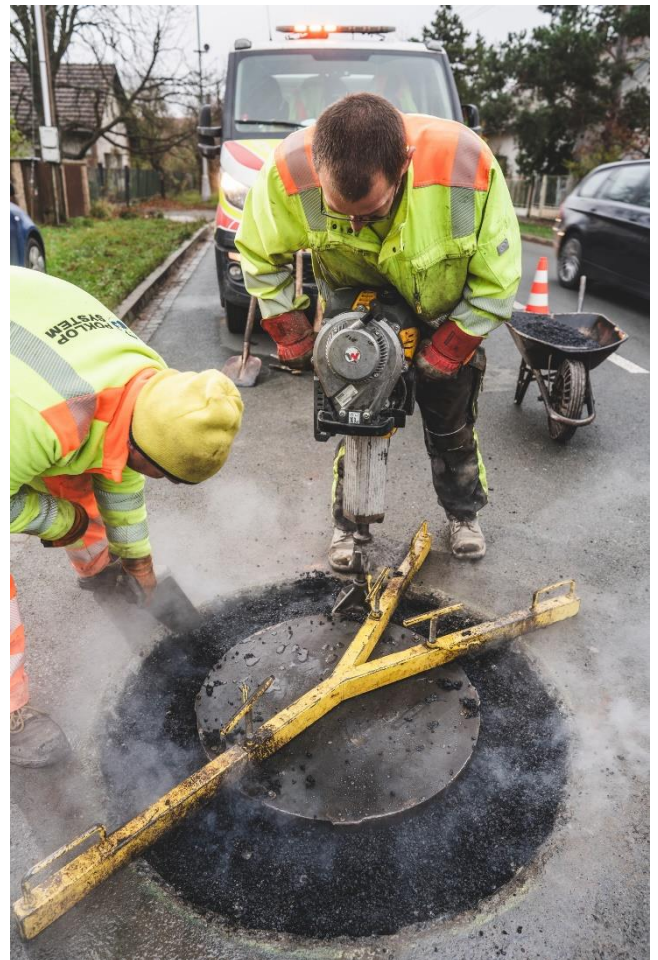
### 12. Teherhordó aszfaltréteg

- Meleg aszfaltbeton szükséges.
- Takarítsa le a formasablon felületét.



### 13. Tömörítés

- Nagyon alaposan tömörítse az ágyazatot, hogy a formasablon a tartóvas nélkül is a helyén maradjon.
- Síklapú fejjel ellátott tömörítőgépet kell használni.





#### 14. A tartóvas eltávolítása

- A teherhordó réteg tömörítése után távolítsa el a tartóvasat. A formasablon a helyén marad.
- Így a teljes felület hozzáférhetővé válik.



#### 15. Aszfalt tapadócsík

- Az új kötés ezzel alaposan előkészíthető.
- Ez biztosítja az út és az új aszfalt, illetve a keret és az új felület megfelelő kötését.



#### 16. Fedőréteg

- Kopórétegbe való anyagokat kell használni, ha lehetséges.
- Ismét takarítsa le a környező részeket és a formasablont.



#### 17. Tömörítés

- A környező útfelszín síkjába kell tömöríteni.
- Kenje meg a tömörítőlapot, hogy ne tapadjon rá az aszfalt.





### 18. A formasablon eltávolítása

- Ismét rögzítse a formasablont a tartóvasra.
- Emelje ki a formasablont a rendkívül jól tömörített felületről.



### 20. Az aknafedlap behelyezése

- Az önszintező keretet helyezze pontosan az előkészített nyílásba.
- Szükség esetén taposson rá, de nem túl erősen.



### 19. Aknanyílás

- Készítse elő az aknafedlapot, kenje meg, de vigyázzon: nem lehet fagyott állapotú!
- Tisztítsa meg a nyílást.



### 21. A keret lenyomása

- Az önszintező keretet bele kell nyomni a meleg ágyzatba.
- Ez nehéz tömörítőlappal vagy vibrációs hengerrel végezhető el.





## KASI

önszintező aknafedlap beépítése finisheres útépítés esetén

### A munka eredménye

- Ellenőrizze, hogy az aknafedlap belesimul-e az út síkjába.
- Távolítsa el az ott maradt törmeléket.

